



## MINTmobil Biologie/Chemie/Physik – für die Sekundarstufe I und II

**Termine und Themen Mai und Juni 2024**

### Was ist MINTmobil?

- **MINTmobil** bietet mit der Unterstützung von Pädagogen entwickelte und **erprobte Workshopkonzepte** – zur Bereicherung Ihres natur- und technikwissenschaftlichen Unterrichts.
- **MINTmobil** vermittelt **lehrplanrelevante Inhalte zur Förderung der MINT-Kompetenzen** Ihrer Schülerinnen und Schüler.
- **MINTmobil** bietet **außerschulische Impulse mit starkem Praxisbezug** – hier zu Themen der Biologie, Chemie und Physik.
- **MINTmobil bringt alle Materialien mit** und ist im Rahmen unseres Bildungsauftrages **für Ihre Schule kostenfrei**.

Wir freuen uns auf Ihre Resonanz und stehen bei Fragen zu Ihrer Verfügung!

### Wie funktioniert MINTmobil?

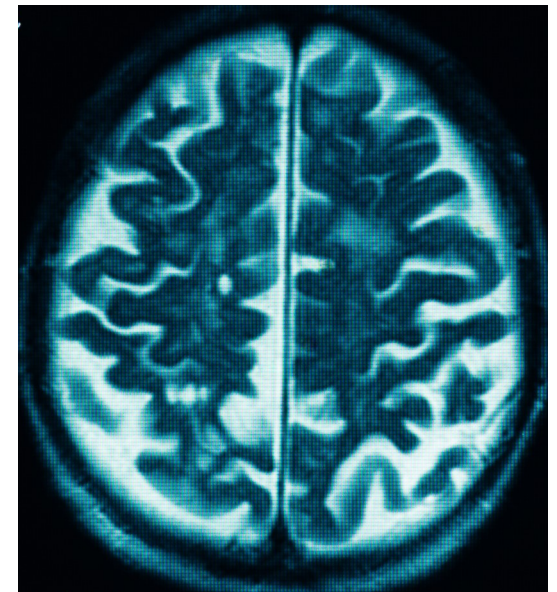
**MINTmobil** setzt auf intensive Gruppenarbeit: Je nach Klassengröße führen zwei bis drei Studierende auf Lehramt (Biologie/Physik/Chemie) der Universitäten Köln und Bonn die Workshops an Ihrer Schule durch.

**Bei Interesse** wenden Sie sich bitte mit folgenden Angaben an die unten genannte Ansprechpartnerin:

- **Ihre Kontaktdaten**  
(E-Mail-Adresse, Telefonnummer)
- **Ihr Wunschtermin**  
(siehe Termine auf der nächsten Seite)
- **Angaben zur Schule und Klassenstufe**
- **Anzahl der Schülerinnen und Schüler**

Wir kommen dann auf Sie zu und klären mit Ihnen die organisatorischen Details.

Ansprechpartnerin: Yasemin Birbir · [yasemin.birbir@stiftung-wissen-koelnbonn.de](mailto:yasemin.birbir@stiftung-wissen-koelnbonn.de) · Tel: 0221/169129-76



## MINTmobil Biologie/Chemie/Physik – für die Sekundarstufe I und II

### Termine und Themen Mai und Juni 2024

Workshop-Thema	Stufe	Dauer	Termine	Anbindung an die Lehrpläne (inhaltsbezogene Kompetenzen)	Ausstattung des Unterrichtsraumes
<b>Müll trennen oder vermeiden?</b>  Chancen und Grenzen der Abfallwirtschaft am Beispiel Kunststoff-Recycling	Klasse 7-9	90 min.	13.05.2024 14.05.2024 17.05.2024 20.05.2024 21.05.2024 27.05.2024 08.06.2024 09.06.2024	Projektorientiertes Arbeiten zu den Themen: Recycling, Veränderung von Ökosystemen durch Eingriffe des Menschen, Struktur und Eigenschaften von Kunststoffen, Stofftrenn- verfahren	Beamer, Lautsprecher 3 Bechergläser oder 3 Glasschüsseln (500 ml oder 1l), 3 Bechergläser oder 3 kleine Glasschalen (100 ml), 3 Glasstäbe, Kochsalz (1 Packung), 9 Erlenmeyerkolben (100 ml), 3 Messlöffel, Iod-Kaliumiodid- Lösung, Papier-Tücher
<b>Neurobiologie:</b>  das Körperschema in der Großhirnrinde – Ursachensuche für psychische Erkrankungen	Sek I Sek II	90 min.	21.06.2024 28.06.2024 01.07.2024 02.07.2024 03.07.2024	Sek I: Reiz-Reaktions-Schema, einfache Modellvorstellungen zu Neuron und Synapse, Auswirkungen von Drogenkonsum, Reaktionen des Körpers auf Stress  Sek II: Neuronale Informationsverarbeitung und Grundlagen der Wahrnehmung, Aufbau des menschlichen Gehirns, Ursachen psychischer Erkrankungen	Beamer, Lautsprecher  <b>Wichtig: zweiter Raum für die            Stationsarbeit</b>

#### (Fachübergreifende) Vermittlungsziele des Workshops:

- ⇒ Bewusstsein für wissenschaftliche Fragestellungen entwickeln sowie wissenschaftliche Forschungs- und Arbeitsmethoden kennenlernen.
- ⇒ Aus experimentellen Belegen Schlussfolgerungen für das eigene Handeln ziehen, die auf die natürliche Umwelt Bezug nehmen.